

产品参数

| 型号 | 单位 | L1P26-ML24-B1 | L1P33-ML31-B1 |
|------------------------------------|-------------------|-----------------------|--------------------|
| 适用燃气种类 | | 天然气 | |
| 燃气压力 | Pa | 2000 | |
| 额定输入负荷 | kW | 11.0-25.8 | 11.9-33.3 |
| 额定输出负荷 | kW | 9.6-24 | 10.4-31 |
| 欧盟能效等级 (92/42/EEC) | | ★★★ | ★★★ |
| 额定负荷热效率 | % | 92.8 | 92.9 |
| 膨胀水箱容量 | L | 7 | 10 |
| 采暖系统工作压力 | MPa | 0.05-0.3 | 0.05-0.3 |
| 最高采暖温度 | ℃ | 90 | 90 |
| 采暖水温调节范围 | ℃ | 散热器: 40-85, 地暖: 30-60 | |
| 生活热水温度调节范围 | ℃ | 35-60 | 35-60 |
| 产热水率 $\Delta T=25^{\circ}\text{C}$ | L/min | 12.8 | 16.5 |
| 产热水率 $\Delta T=30^{\circ}\text{C}$ | L/min | 10.7 | 13.7 |
| 生活热水启动最小流量 | L/min | 2.5 | 2.5 |
| 生活热水启动最小压力 | MPa | 0.015 | 0.015 |
| 生活热水系统最大压力 | MPa | 0.8 | 0.8 |
| 最高烟气温度 | ℃ | 140 | 145 |
| 排烟管尺寸 | mm | $\Phi 60-\Phi 100$ | $\Phi 60-\Phi 100$ |
| 额定电功率 | W | 135 | 165 |
| 额定电压 | | AC220V/50Hz | AC220V/50Hz |
| 防护等级 | | I类 | I类 |
| 防水等级 | | IPX4D | IPX4D |
| NOX排放等级 | | 3 | 3 |
| 参考采暖面积 | m ² | 60-200 | 120-330 |
| 参考耗气量 (12T) | m ³ /h | 0.96-2.58 | 1.04-3.33 |
| 产品外形尺寸(HxWxD) | mm | 704x400x300 | 780x450x345 |
| 净重 | kg | 29 | 35 |



广东美的暖通设备有限公司

地址: 广东省佛山市顺德区美的工业城

邮编: 528311

服务热线: 400-8899-315

传真: 0757-26338511

网址: www.midea.com



- 公司保留更改产品设计、规格、参数的权利, 届时恕不另行通知, 请以随机说明书为准。
- 印刷可能使产品图片与实物有些许差别, 购买时请参考实物。
- 所有资料经过仔细校对, 如有任何印刷错误, 本公司不承担任何产生之后果。
- 部分宣传数据源自本公司国家认可实验室, 本公司保留以上数据的最终解释权。
- 推介特点并非所有机型都有, 购买时请参见各款机型对应特点或咨询导购员。
- 印刷如有更新, 过期传单一律作废, 请以最新版本为准。【2015年10月版】
版本号: BGL-15-J-01A



欧洲典雅系列
美的燃气采暖热水炉



温暖，在友人爽朗的笑声里；
温暖，在家人舒心的陪伴中；
温暖，在孩子肆意的玩乐中；
温暖，在心灵安逸的放松里；

美的燃气采暖热水炉

欧洲品质 采暖首选
温情挚爱 至尊享受

C 目录 CONTENTS

系统配置 02

产品特点 04

工程质量管埋 08

系统方案展示 09

尺寸与参数 12



美的燃气采暖热水炉

满足大型公寓洋房、复式或别墅户型的生活热水供应和冬季采暖需求，可与空调、空气能热水器等美的产品搭配形成家居空调、热水、采暖的高品质生活的解决方案。

1

S 系统配置 System Configuration

安装方式灵活，不占地面空间



方案一：

安装在阳台
排烟通风良好
仅需墙面面积0.2m²
与阳台整体色调相匹配。



方案二：

安装在厨房
杜绝天气影响
便于操作和观察
与厨房整体设计融合。

不同配置方式 可选不同采暖形式

美的燃气采暖壁挂炉可选不同的配置方式，可根据用户实际情况设计不同的采暖方式，灵活多样，舒适贴心。

豪华配置（集成混水控制，联动控制器、室温控制器）



客厅：地暖



卧室：散热器



卫浴：毛巾架散热器

标准配置（联动控制器、室温控制器）



客厅：散热器



书房：散热器



卫浴：毛巾架散热器

2

空调、热水、采暖和智能控制，美的为您的爱家提供舒适的高品质生活



其它可选设备



优势

壁挂炉作为热源，在控制器的协调下根据室内需求提供采暖，在用户设定的时间内采用水箱提供生活用水。根据不同地区的室外温度调节壁挂炉的出水温度，精确控制燃气输出，减少能源的浪费。

欧洲团队，倾力打造

美的燃气采暖热水炉

源自欧洲的设计和和生产团队，打造原汁原味的原装进口品质，确保提供最先进的技术、最可靠的品质。美的燃气采暖热水炉，品质上乘，国际权威机构认证，用得安心更放心。



命名规则



结构紧凑，可靠耐用



▲ 内部结构图（正面）

▲ 内部结构图（背面）

备注

- | | | | | | |
|---------|----------|---------------|--------|---------|-------|
| 01 风压开关 | 02 排烟风机 | 03 主换热器 | 04 燃烧器 | 05 电控部件 | 06 水泵 |
| 07 三通电机 | 08 板式换热器 | 09 水力组件(含安全阀) | 10 燃气阀 | 11 膨胀水箱 | |

八大名优，安全耐用



排烟风机

选用德国EBMpapst名牌风机，欧洲品质，静音设计，在保证燃烧需要的空气提供量的前提下，大大降低运行的噪音。



风压开关

选用瑞士原装的HUBA品牌，若烟道堵塞或风机异常导致烟气流量降低，则风压开关切断燃气供应，杜绝安全隐患。



板式换热器

进口高性能板式换热器，相比套管等换热器，效率高、温度控制更精确、抗结垢性好。



水泵

格兰富、威乐高效循环水泵，可耐120℃的高温，降低能耗、噪音，且更可靠耐用。



电控部件+燃气比例阀

Honeywell电控板,与Honeywell燃气阀、NTC传感器等部件可以完美兼容，实现精确温控，并确保可靠稳定运行。



膨胀水箱

意大利产CIMM品牌，7~10L大容量（一般约6L），在采暖系统中起缓冲压力波动及部分给水的作，延长水泵等部件使用寿命。



燃烧器

欧洲供应商,口琴式结构，使得燃气能够在整个燃烧器平面上均匀喷出，形成均匀的温度场，并快速实现热输出。



主换热器

将燃烧产生的高温烟气的热量传递给系统水，三回程及管内紊流设计使换热更加充分和高效,纯铜外表面特种工艺处理，寿命更长。

欧式时尚设计，翻盖+LCD人机界面 简约实用，操作得心应手



微电脑智能控制，运行高效稳定



PCB微电脑板与燃气阀、NTC传感器均选用Honeywell部件，可以实现控制单元、传感器和执行单元完美联动，实现精确温控，并确保系统可靠稳定运行。

多重安全保护装置，安全省心



主回路流量 监控装置

当主回路流量太小或水循环意外停止时，自动关闭系统，防止系统过热或干燥造成危险隐患。



极限温度 保护装置

水温升高到极限温度时，关闭燃气比例阀，系统停止。



防高压干扰 保护功能

有效防止脉冲点火装置产生的15kV高压导致控制系统“死机”；有效防止电压不稳给控制系统造成的不稳定。



风压过大 保护装置

当风机故障、烟道堵塞、风压过大时，燃烧自动停止。



供暖系统水过压 安全保护装置

系统水压升至3bar时，安全阀自动打开泄压。



熄火 保护功能

燃烧器意外熄火时，燃气比例阀自动关闭，防止燃气泄漏的意外发生。



水温传感器 失效保护

当供暖或生活热水水温传感器故障时能自动停止燃烧，并显示故障代码。



智能防冻 保护功能

当温度低于8℃，壁挂炉水泵自动启动，温度如持续降至5℃，壁挂炉自动启动。

个性化设计方案和专业施工质量管理，打造精品工程

美的从专业的系统设计、严格的施工工艺和施工管理、高品质的系统主材选择等各个方面对采暖系统的质量严格把关，是整个采暖系统达到舒适和节能效果及确保工程质量的关键保障。

专业的设计：量身定制的方案

- 咨询采暖需求
- 提供专业的系统设计方案
- 配合家居装潢情况深入设计
- 根据用户使用习惯量身定制最终采暖方案

专业的施工：全程监理，层层把关

- 专业施工工艺，严苛的施工质量管理
 - ① 分区温度控制
 - ② 区域温度均衡
 - ③ 管理系统防漏
 - ④ 蓄热层防开裂
 - ⑤ 防地板变形
 - ⑥ 防燃气浪费
 - ⑦ 静音运行
 - ⑧ 系统部件防腐蚀

■ 专业监理验收，确保高品质工程质量：

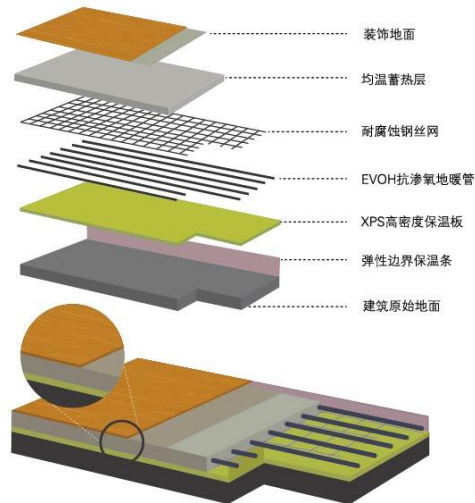
- ① 隐蔽工程验收
- ② 完整系统验收

■ 专业工程师服务，确保使用无忧：

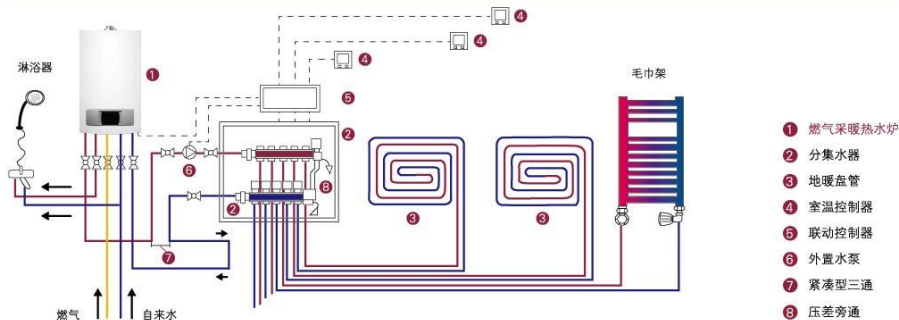
- ① 专业的系统运行调试和使用培训
- ② 提供终身维护保养服务

高品质的配件

- 主要配件都经过美的质量认证，提供高可靠性的系统保障。



标准配置：地暖+卫浴毛巾架散热器系统



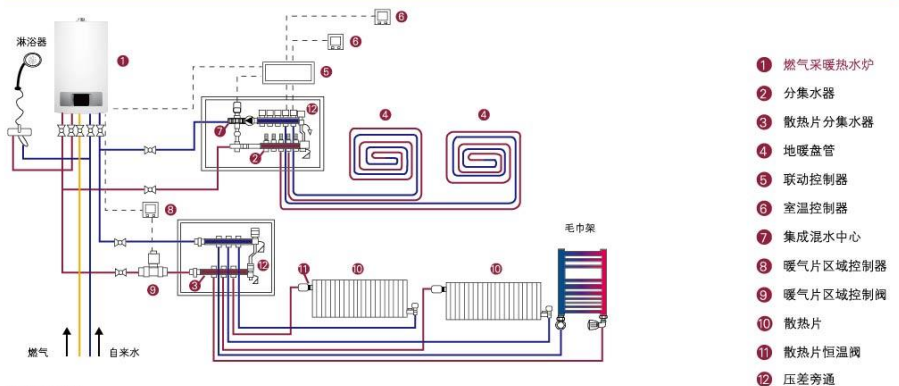
系统功能：

- 全地低温直供采暖，供水温度不高于60℃
- 联动控制：不同区域和壁挂炉实现智能联动，避免锅炉频繁启动，延长锅炉使用寿命
- 毛巾架式暖气片：安装于卫生间，可提高洗浴舒适度，烘干毛巾和衣物
- 分区控温：分区配置室温控制器，满足不同温度需求
- 压差旁通：分集水器设置压差旁通，确保水泵高效，系统静音运行

系统卖点：

- **分区控温，灵活更节能**
在不同的功能区域配置单独的室温控制器，以满足不同采暖温度和使用习惯。相比不使用分室温控节能20%以上。无人时可低温运行，达到节能目的。
- **智能联动控制，保障系统寿命**
实现不同区域和壁挂炉智能联动，当达到设定温度、无加热需求后，联动控制器将通知锅炉及系统循环水泵自动关闭。避免锅炉频繁启动及水泵超压，延长使用寿命。
- **设施压差旁通，确保水泵高效无忧**
部分房间关闭后，剩余区域集会造成水流过大，带来噪音、水泵低效运行及过热的问题。设置分集水器压差旁通，可平衡系统压力，无忧运行更节能。

豪华配置：客厅地暖+卧室散热器+卫浴毛巾架散热器系统

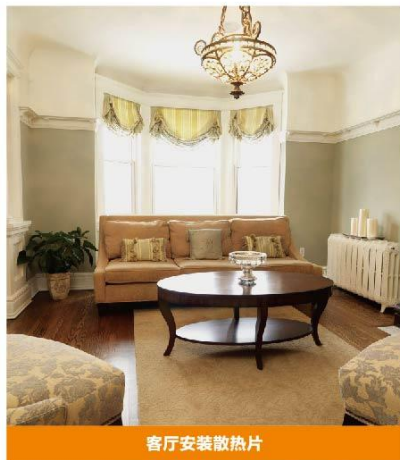


系统功能：

- 双模式采暖：地暖+暖气片，满足不同区域的采暖需求，实现卧室装木地板的意愿。
- 恒温脚：卧室暖气片可设置恒温脚，每个房间可设置不同的温度。
- 联动控制：不同区域和壁挂炉实现智能联动，避免锅炉频繁启动，延长锅炉使用寿命。
- 带流量显示的计量分集水器：便于系统调试，避免局部不热等现象。
- 毛巾架式暖气片，安装于卫生间，可提高洗浴舒适度，烘干毛巾和衣物。
- 分区控温：分区配置室温控制器，满足不同温度的需求。
- 高档混水中心：恒定系统供水温度，精确供暖，节能舒适。
- 可编程控制器：实现区域定时启停，实现节能目的。
- 压差旁通：分集水器设置压差旁通，确保水泵高效，系统静音运行。
- PEX抗渗管：有效防止系统腐蚀，最大限度延长系统寿命。

系统卖点：

- **混合采暖模式，满足实木地板安装需求**
面积较大的客厅采用地暖，卧室和卫生间采用暖气片以满足快速采暖和安装实木地板的需求，灵活满足多种采暖需要。
- **分区控温+区域联动，操作便利可靠**
暖气片区域设置区域控制器，操作方便。同时和地暖区域均与壁挂炉实现联动，无加热需求时壁挂炉停止工作，避免锅炉频繁启动，延长寿命。
- **双温度供水，保证最佳舒适及节能**
由于系统同时存在高、低温水要求，故采用集成混水中心提供地暖恒定低温水，壁挂炉高温水直供暖气片，最大限度满足舒适节能要求。
- **可编程室温控制器，回家即刻享受温暖**
客厅和餐厅区域配置可编程室温控制器，实现区域定时启停，根据家人使用习惯设置一周地暖工作时间，到家即刻享受温暖。



产品外形尺寸 (单位: mm)

