

完善的服务体系

- 提供设计咨询
- 提供现场勘测
- 提供系统设计或深度优化
- 专业安装、施工
- 提供调试服务
- 提交系统图纸存档
- 壁挂炉2年免费包修
- 24小时售后服务专线4008899315

MIDEA HEATING SYSTEM

美的采暖系统
提案书



欧洲设计 · 原装进口

European design Original import



项目名称

项目地址

授权经销商

公司地址

项目负责人

联系电话

MIDEA HEATING SYSTEM

为营造春天般的舒适与温暖



为家人的舒适生活尽心尽责

美的燃气采暖系统, 我的选择

分户采暖, 想开就开。采暖时间控制灵活, 供暖期不受限制; 避免集中供暖区域供暖前、停暖后的寒冷煎熬。

分室控温, 采暖温度调节灵活, 室内温度不受限于人。避免集中供暖冷热不均的现象。

生活热水实现多点供水。水量充沛、水温恒定。

地暖管道暗埋, 彰显装饰风格; 明装散热器管道暗藏, 美观大方。

采暖+热水全面解决方案。一次投资, 多项收益。美观大方, 经久耐用, 开启舒适生活。清洁能源, 利于环保, 造福子孙后代。



好的采暖系统的标准

任何采暖系统都有其各自的优缺点与适用性，绝对完美的采暖系统是不存在的，选择适合自己的采暖系统才是最好的

系统类型	优点	缺点	结论
地暖系统	美观，隐蔽式安装，不占用室内空间，温度均匀舒适，热稳定性好	升温缓慢，增加地面高度，不能铺实木地板，慎用地毯	适合高空间和连续供暖需求
暖气片系统	开启30-40分钟可达到设定温度，升温迅速 / 可自由按需开关，使用费用相对节省	占用室内空间，影响装修布置	特别适合南方用户间歇性按需供暖要求
地暖 + 暖气片系统	明装，灵活利用了暖气片和地暖各自的优点	两个供水温区，增加造价	适合别墅及跃层局部高空间供暖要求，将地暖、暖气片的优点结合起来，同时弥补了其各自的不足
空调系统	一套系统同时满足夏季制冷、冬季制热，不单独增加投资	温度不均匀，头热而脚冷，空气干燥，舒适性差	适合临时性短期供暖需求
电暖气系统	系统组成简单	使用费用高	适合小面积和没有燃气的用户



选暖气片

暖气片的選擇标准

- 1 外观大方美观
- 2 升温迅速
- 3 不漏水

常见暖气片



	产品外观	升温速度	不漏水	耐腐蚀	应用普及度
铸铝	线条美观	较快	较好	不耐碱 耐氧化	——
钢制板式	朴实大方	很快	很好	较好 不耐酸	欧洲最常用
钢制管式	线条美观	较快	较好	较好 不耐酸	芬兰第二大类型

选管材

管材的选择标准

- 1 不漏水
- 2 耐高温
- 3 防渗氧
- 4 价格适中

常见管材类型

- 1 PB
- 2 PE-X
- 3 铝塑管
- 4 热熔焊接塑料管

应用功能

- 1 主管
- 2 支管
- 3 加热盘管



选管材

功能	常见管材	漏水隐患	渗氧	全地暖寿命	混合系统寿命	价格
主管	PB	人工熔焊接/易漏水	防渗氧/不防渗氧两种	50年	90°C 50年	高
	PE-X	收紧套环式连接/不漏水	防渗氧/不防渗氧两种	50年	90°C 50年	高
	铝塑管	有接头不可靠/易漏水	防渗氧	50年	90°C 50年	中
	热熔焊接塑料管	有接头/易漏水	不防渗氧	50年	80°C 3年 90°C 1年	低
暖气片支管	PB	人工熔焊接/易漏水	防渗氧/不防渗氧两种	—	90°C 50年	高
	PE-X	收紧套环式连接/不漏水	防渗氧/不防渗氧两种	—	90°C 50年	高
	铝塑管	有接头不可靠/易漏水	防渗氧	—	90°C 50年	中
加热盘管	PE-X	收紧套环式连接/不漏水	防渗氧/不防渗氧两种	50年	50年	高
	铝塑管	人工熔焊接/易漏水	防渗氧/不防渗氧两种	50年	50年	中
	PE-RT	无接头/不漏水	防渗氧	50年	50年	中

备注 全地暖工况: 60°C-50°C; 0.15Mpa 工作时长: 4月/年 全暖气片混合系统工况: 82°C-62°C / 60°C-50°C; 0.15Mpa 工作时长: 4月/年

主要布管方式的比较

布管方式	漏水隐患	热力均衡程度	控制是否方便	价格
单管系统	地下有较多接头	需要人工即时调节	不方便	很低
章鱼式	转弯处有接头	均衡程度很好	每个分支需两次控制	高
双管同程式	地下有较多接头	水力预平衡很好	每个分支可单独控制	较高
双管异程式	地下有较多接头	需要人工调节	每个分支可单独控制	较低

选控制

控制选择三大标准

① 节能 ② 舒适 ③ 方便



选管路布置方式

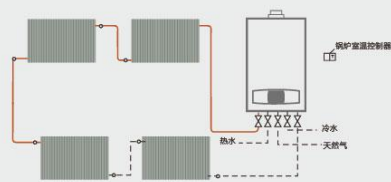
系统管路布置方式选择三大标准

① 不漏水 ② 热力均衡 ③ 控制方便

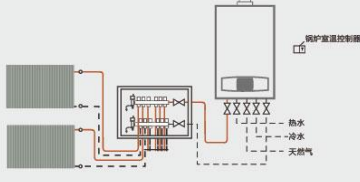


MIDEA HEATING SYSTEM

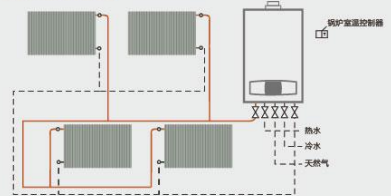
单管系统



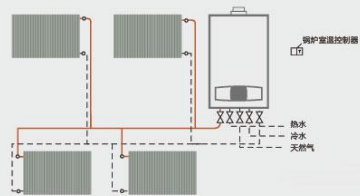
章鱼式



双管同程式



双管异程式



舒适节能

优化的智能控制系统带来更强的舒适感, 且较简单控制系统节能 30%-50%

方便

有优化的智能控制系统, 产品就为我们服务, 没有优化的控制系统, 我们就被产品奴役

人性化、智能化、系统化的控制系统设计是暖通工程的重点

好的控制系统, 既体现暖通公司的技术能力, 又能给用户带来简单便利的操作, 舒适安逸的生活享受

“傻瓜式”的人机互动界面, 轻松操控复杂智能化的系统

选燃气采暖热水炉

品牌

- 1 品牌大、价值高、诚信可靠
- 2 小牌杂牌，诚信待考

技术

- 1 产品先进技术，参数指标领先
- 2 使用原装国际名优部件
- 3 满足国内、国际双认证

服务

- 1 专业设计，满足需求
- 2 专业安装施工、工程监理，不留后遗症
- 3 强大售后服务保障，无后顾之忧



热水

- 1 水流量稳定，不忽大忽小
- 2 水温恒定舒适，不忽冷忽热
- 3 水量大，可满足多点供水

供暖

- 1 系统稳定可靠
- 2 控制灵活方便，舒适节能

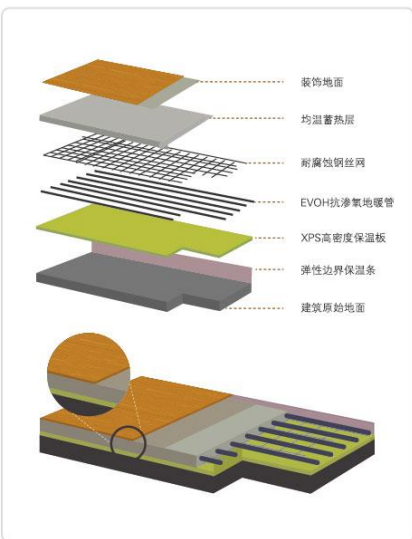
燃气采暖热水炉的选择

五大标准:

品牌、技术、服务、热水、供暖



工程质量管理 好产品+好设计+好施工=好工程



每个环节严格把关，打造精品工程

美的从专业的系统设计、严格的施工工艺和施工管理、高品质的系统主材选择等各个方面对采暖系统的质量严格把关，是整个采暖系统达到舒适和节能效果及确保工程质量的关键保障。

专业的设计：量身定制的方案

咨询采暖需求 配合家居装潢情况深化设计
提供专业的系统设计方案 根据用户使用习惯量身定制最终采暖方案

专业的施工：全程监理，层层把关

专业施工工艺，严苛的施工质量管理 专业工程师服务，确保使用无忧
专业监理验收，确保高品质工程质量

高品质的配件

主要配件都符合国际质量认证，提供高可靠性的系统保障

美的燃气采暖热水炉——您的最佳选择



欧洲设计，原装进口、技术先进，品质保障

美的燃气采暖热水炉，采用欧洲先进的技术，业界领先的全自动生产工艺。每台产品都经过在线严格全检测试，确保品质可靠。

◀ 自动化生产线

各项性能参数指标，行业领先



国家能效认证



国家型式检验报告



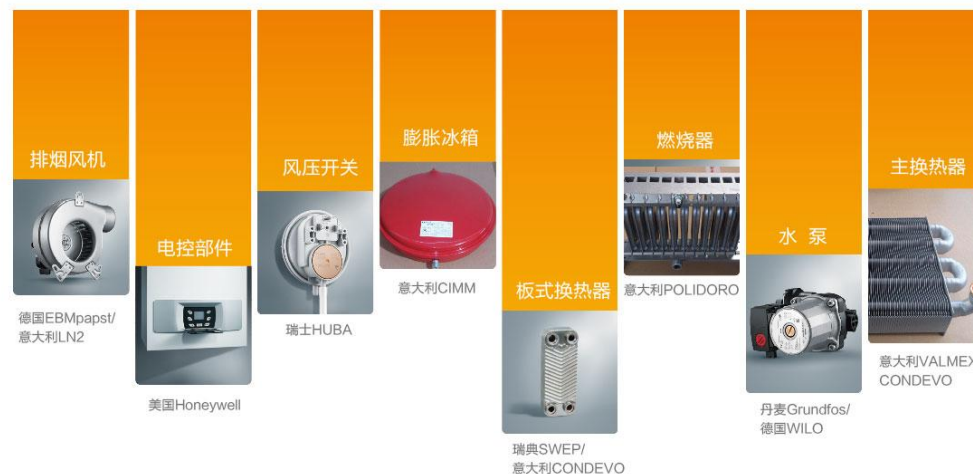
欧盟CE认证



欧盟★★★★能效认证

* 仅列举部分产品型号之检测报告及认证。

原装国际名优零部件，可靠性高



排烟风机



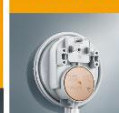
德国EBMpapst/
意大利LN2

电控部件



美国Honeywell

风压开关



瑞士HUBA

膨胀水箱



意大利CIMM

板式换热器



瑞典SWEP/
意大利CONDEVO

燃烧器



意大利POLIDORO

水泵



丹麦Grundfos/
德国WILO

主换热器



意大利VALMEX/
CONDEVO

MIDEA HEATING SYSTEM

燃气采暖热水炉产品系列

源自欧洲最先进的技术和丰富产品线，
满足不同定位的用户需求



欧洲至尊系列

欧洲最先进的全预混燃烧技术，行业领先
欧洲四星能效，最高能效可达108%
超低NOX排放，NOX class5，节能环保



欧洲先锋系列

烟气回收技术，燃气适用性广，安装调试方便
欧洲四星能效，最高能效可达103%
三级防冻功能设计



欧洲典雅系列

欧洲三星能效，最高能效可达93%
零部件采用国际知名品牌，原装进口，安全可靠
三级防冻功能设计



欧洲锐智系列

最高能效可达92%
零部件采用国际知名品牌，原装进口，安全可靠
智能PID控制，即时温度显示，故障自我诊断

美的专业的技术团队为您的爱家 量身打造采暖系统

美的采暖系统设计依据：

- ① 《民用建筑采暖通风与空气调节设计规范》(GB50019-2011)
- ② 《地面辐射供暖技术规程》(JGJ142-2012)
- ③ 《夏热冬冷地区居住建筑节能设计规范》(JGJ134-2010)
- ④ 《民用建筑节能设计标准》(JGJ26-2010)
- ⑤ 《低温热水地板辐射供暖系统施工安装》(国家建筑标准设计图集03K404)

设计参数：





书房：散热器



卧室：散热器



安装在阳台

MIDEA
HEATING SYSTEM

经典案例



卫浴：毛巾架散热器



客厅：地暖



安装在厨房

标准化安装流程

MIDEA HEATING SYSTEM

1

壁挂炉安装位置的选择、确定

- 方便安装风机口的场所
- 排烟通风良好的阳台、厨房或者锅炉设备间
- 安装位置不应靠近高磁场辐射附近(微波炉、电磁炉、磁铁等)
- 安装位置不应紧挨着抽油烟机、灶具等油烟多的场所
- 不应安装在有易燃易爆物的区域
- 壁挂炉的下方不能有电源插座

2

烟道口位置的确定

- 必须保证烟道口正前方1m不得有阻挡物

3

壁挂炉烟道口开孔

- 烟管预留孔的尺寸一般为直径120mm的圆孔

5

烟道安装

- 烟道安装时各个接口必须连接紧密
- 非冷凝炉烟道末端必须向下倾斜1~3°
- 冷凝炉烟道末端必须向上倾斜1~3°
- 烟道的进、排气口必须完全伸到室外，伸出室外部分不得短于180mm

4

炉体安装

- 装完成后须保证：左右20mm、上下200mm、正前方450mm无杂物及其他设备，以便于操作和维修

6

燃气管路连接

- 必须采用专用的燃气波纹管或专用的燃气铝塑管
- 燃气连接管直径不应小于4分管
- 连接好的燃气管要固定在墙上，定期检查，防止泄漏
- 燃气阀前必须安装燃气专用阀门

7

水管路连接

- 管路连接前必须进行管路清洗
- 保证管道系统的密闭性
- 采暖回水管必须安装过滤器
- 连接管路接头部分一定要活接
- 采暖水路和生活进出水路必须安装阀门

8

电路连接

- 采用标准三叉插头
- 安装壁挂炉时必须保证地线可靠接地

9

安装验收

